

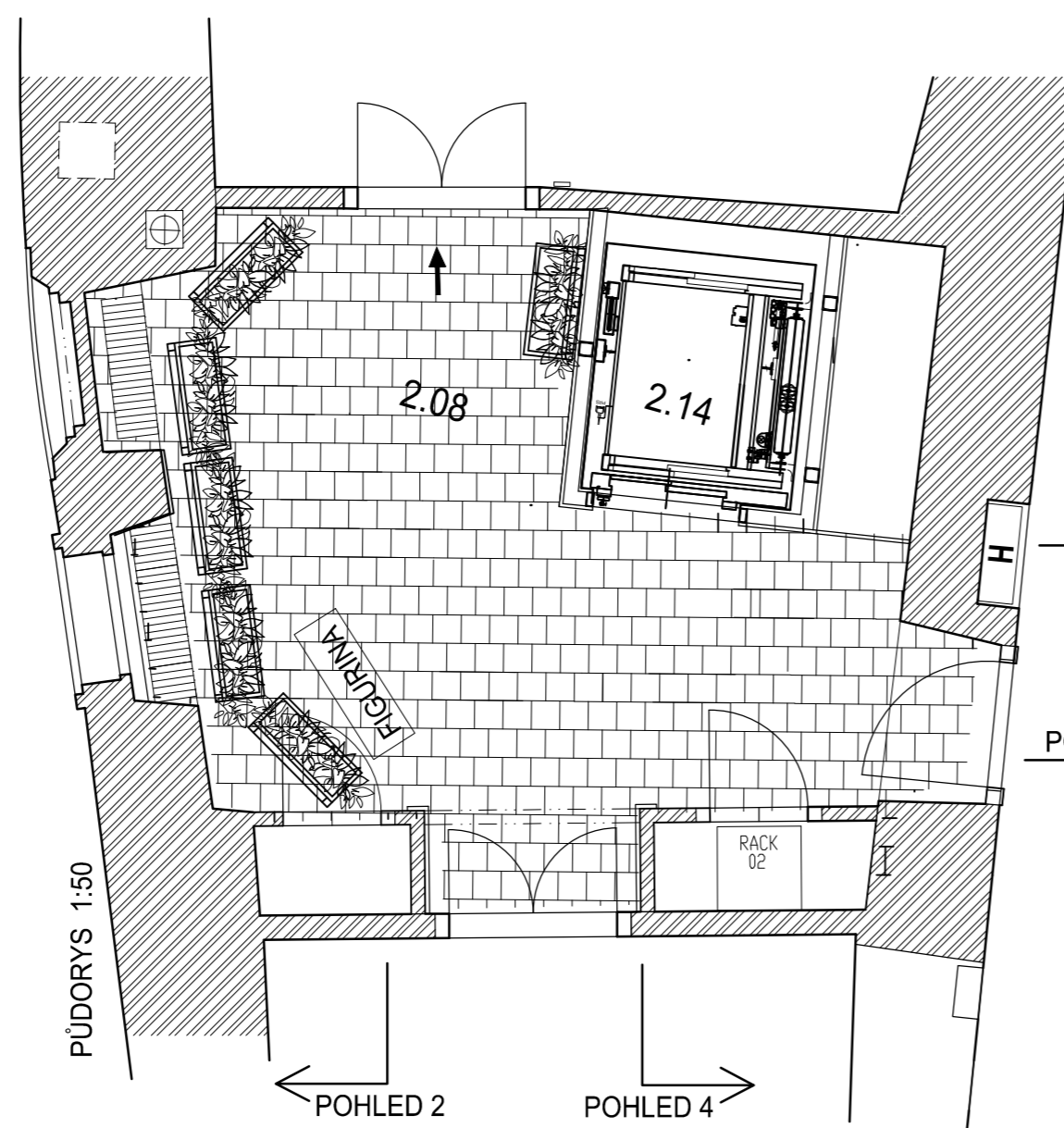
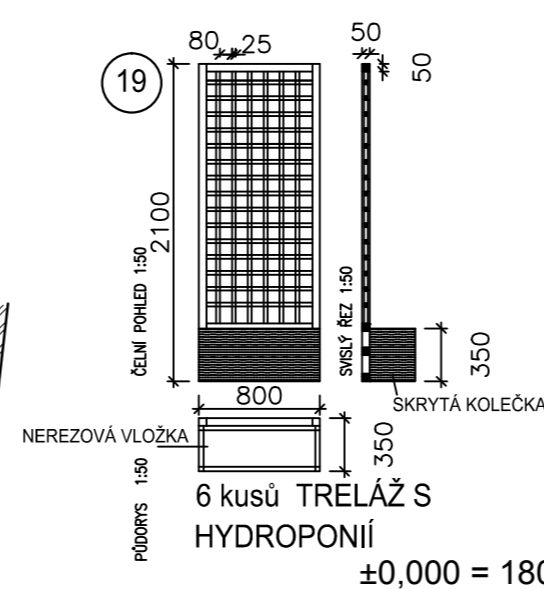
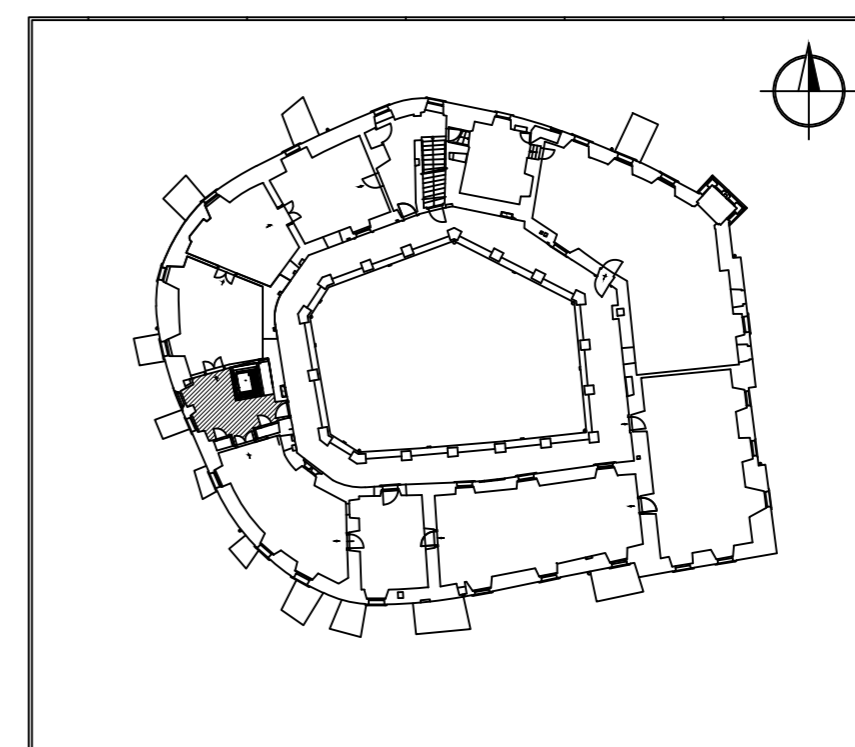
- 20 VÝMALBA STĚN- MONOCHRONNÍ
VYMEZENÁ PODSTROPNÍM A SOKLOVÝM PÁSEM
KVĚTINOVÝ VLYS
PARAVAN S HYDROPONIÍ NA KVĚTINY

- 17a 1x FIGURINA+ DÁMSKÝ KALHOTOVÝ KOSTÝM
18 1x ÚPRAVA PRO INSTALACI KALHOT

17b
kalhotový
kostým



2.NP



POHLED 3

POHLED 1

POHLED 2

POHLED 4

SOUŘADNICOVÝ SYSTÉM JTSK
VÝŠKOVÝ SYSTÉM Balt po vyrovnání

ZADAVATEL:	STŘEDOČESKÝ KRAJ, ZBOROVSKÁ 11, 150 21 PRAHA 5	
UŽIVATEL:	STŘEDOČESKÉ MUZEUM, ZÁMEK č.p. 1, 252 63 ROZTOKY U PRAHY	
ZÁSTUPCE UŽIVATELE:	ŘEDITELKA MUZEA PhDr. Zita Suchánková	
 PROJEKTOVÝ ATELIER PRO ARCHITEKTURU A POZEMNÍ STAVBY, spol. s r. o. BĚLEHRADSKÁ 199/70, 120 00 PRAHA 2 TEL.: 22251 6186, 224 255 555 IČO: 45308616, e-mail: atelierts@atelierts.cz		PARÉ:
VEDOUCÍ PROJEKTANT:	Ing. arch. Tomáš ŠANTAVÝ	REKONSTRUKCE ZÁMKU V ROZTOKÁCH U PRAHY
HL. INŽ. PROJEKTU:	Ing. arch. Tomáš EFLER	
ZODPOVĚDNÝ PROJEKTANT PROFESE:	Ing. arch. Tomáš EFLER	
VYPRACOVAL:	Eva VEVRKOVÁ	
KONTROLOVAL:	Ing. arch. Tomáš ŠANTAVÝ	INTERIÉR
DIGITÁLNÍ ZPRACOVÁNÍ:	AutoCAD 2012	
STUPEŇ:	PROVEDENÍ STAVBY	
DATUM:	ZAKÁZKOVÉ ČÍSLO:	PŘÍLOHA:
I/2012	011 031 12 00	2.08 ZIMNÍ ZAHRADA pol.17ab,18,19.20
MĚŘITKO:	1 : 50	
		Č. PŘÍLOHY: I / 12